

# LOOK BOOK

---

2F LEUCHTEN

2F





## GARDER VIVANT CE QUI A FAIT SES PREUVES LA TRADITION COMPTE

Nous sommes chez nous au cœur des montagnes salzbourgeoises, au milieu de la romantique et sauvage vallée du Lammertal. La famille, colonne vertébrale de notre entreprise, constitue la base de la confiance en soi et de la motivation nécessaire pour relever les défis de l'entreprise dans le présent et l'avenir. L'alliance harmonieuse des valeurs traditionnelles et de la cohérence nécessaire est une condition préalable à notre succès.

En tant qu'entreprise familiale, nous sommes guidés par une culture d'entreprise bien développée et un fort sentiment de responsabilité régionale. Notre site de production d'Abtenau, près de Salzbourg, est une tradition à laquelle nous tenons, car l'estime pour le produit augmente également avec la valeur régionale.

## L'HISTOIRE DE 2F

L'entreprise 2F-LEUCHTEN a été fondée en 1972 en tant qu'entreprise familiale et est depuis 2002 la propriété de Maria et Hans Buchegger. À l'origine, l'entreprise fabriquait des luminaires traditionnels en bois et en fer forgé. Aujourd'hui, l'entreprise fabrique principalement des luminaires individuels et des objets lumineux pour les hôtels et les magasins. Plus de 80 employés assurent aux clients nationaux et internationaux des délais de livraison courts et une grande flexibilité.

Notre équipe est en grande partie originaire de la région et dispose des compétences les plus diverses. 15 métiers artisanaux réunis sous un même toit : serruriers, forgerons, peintres, menuisiers, couturières, électrotechniciens, constructeurs de machines, concepteurs d'éclairage et constructeurs – des spécialistes de tous les domaines unissent leurs compétences pour former un grand ensemble. Chaque projet est unique et nous soutenons les clients et les architectes dans leur recherche de la perfection.

2F-LEUCHTEN est une manufacture qui peut toujours se réinventer. Chaque modèle fabriqué dans le passé ou aujourd'hui, est pour nous une chance de nous définir dans l'avenir et d'interpréter nos solutions d'éclairage de manière moderne. Nous sommes prêts à chaque étape de notre création, à emprunter des chemins inexplorés et à construire de nouvelles voies. Nous grandissons avec nos actions et agissons pour grandir.

Nous grandissons par nos Actions et Agissons pour grandir.

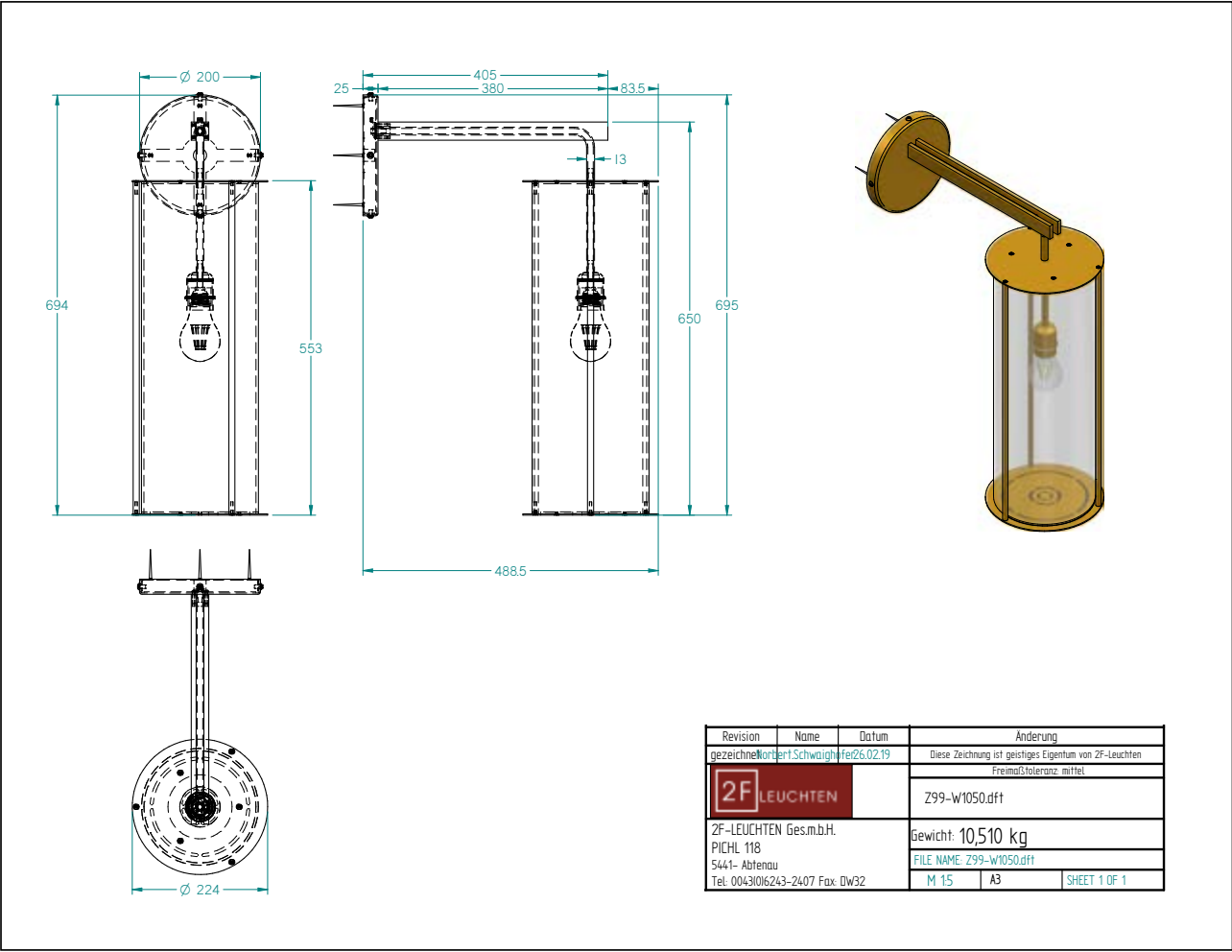
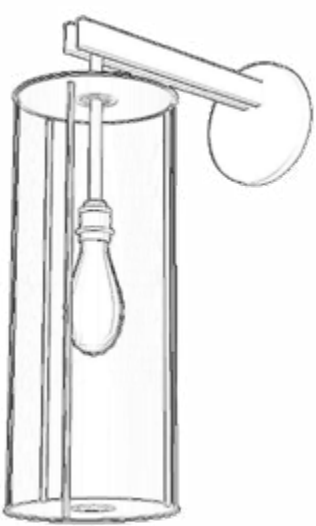




# DE L'IDÉE À LA LUMIÈRE

Chaque client contribue à créer son „propre monde de lumière“. Cela peut parfois être un processus de plusieurs semaines ou plusieurs mois. L'équipe de 2F essaie toujours de développer une solution d'éclairage optimale sur le plan formel et technique avec doigté, sensibilité, et goût, selon les préférences, l'imagination et les exigences de nos clients.

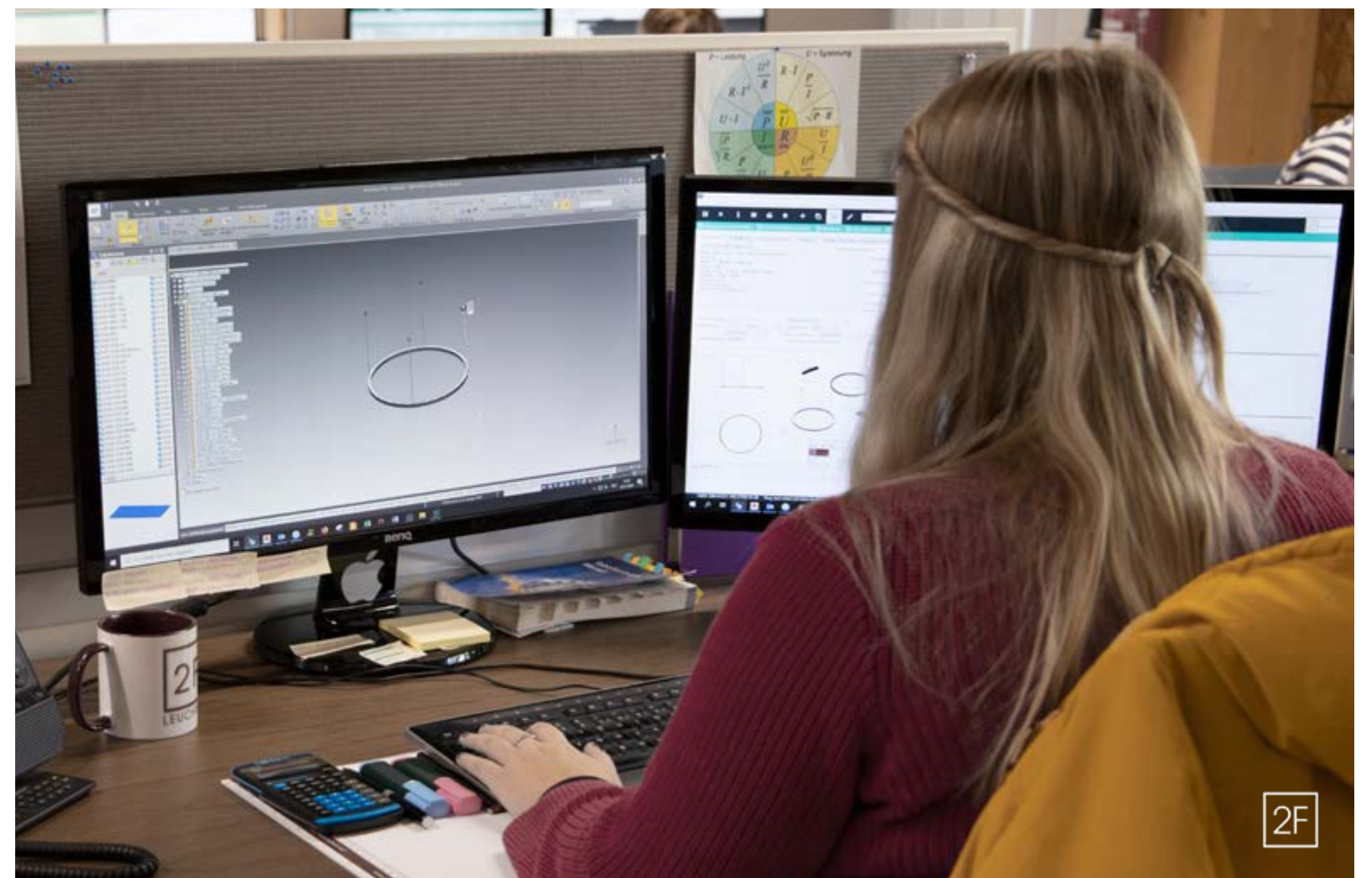
Esthétique, beau et fonctionnel. Car il n'y a pas de limites aux idées créatives des architectes et des designers en matière d'éclairage. Pas plus que dans leur fabrication. Production : dans notre manufacture 2F, unique au monde, l'ancien artisanat d'art rencontre la méthode industrielle moderne - une combinaison qui permet de transformer presque tous les projets en réalité. Dès la phase de conception, nous vous assistons en vous fournissant la représentation de votre idée, sous la forme d'un modèle de construction numérique, c'est-à-dire d'un dessin CAD en 3D. Pendant la phase de construction, nous nous assurons déjà de la faisabilité. Le modèle 2D ou 3D est bien sûr à votre disposition pour vos planifications. Nous garantissons ainsi un processus continu, de la conception au développement du produit et à la mise en production.





## DESIGN

Dès la phase de conception, nous vous assistons en vous fournissant la représentation de votre idée sous forme d'un modèle de construction numérique, c'est-à-dire d'un dessin CAD en 3D. Pendant la phase de conception, nous nous assurons déjà de la faisabilité. Le modèle 2D ou 3D est bien sûr à votre disposition pour vos planifications. Nous garantissons ainsi un processus continu, de la conception au développement du produit et à la mise en production.





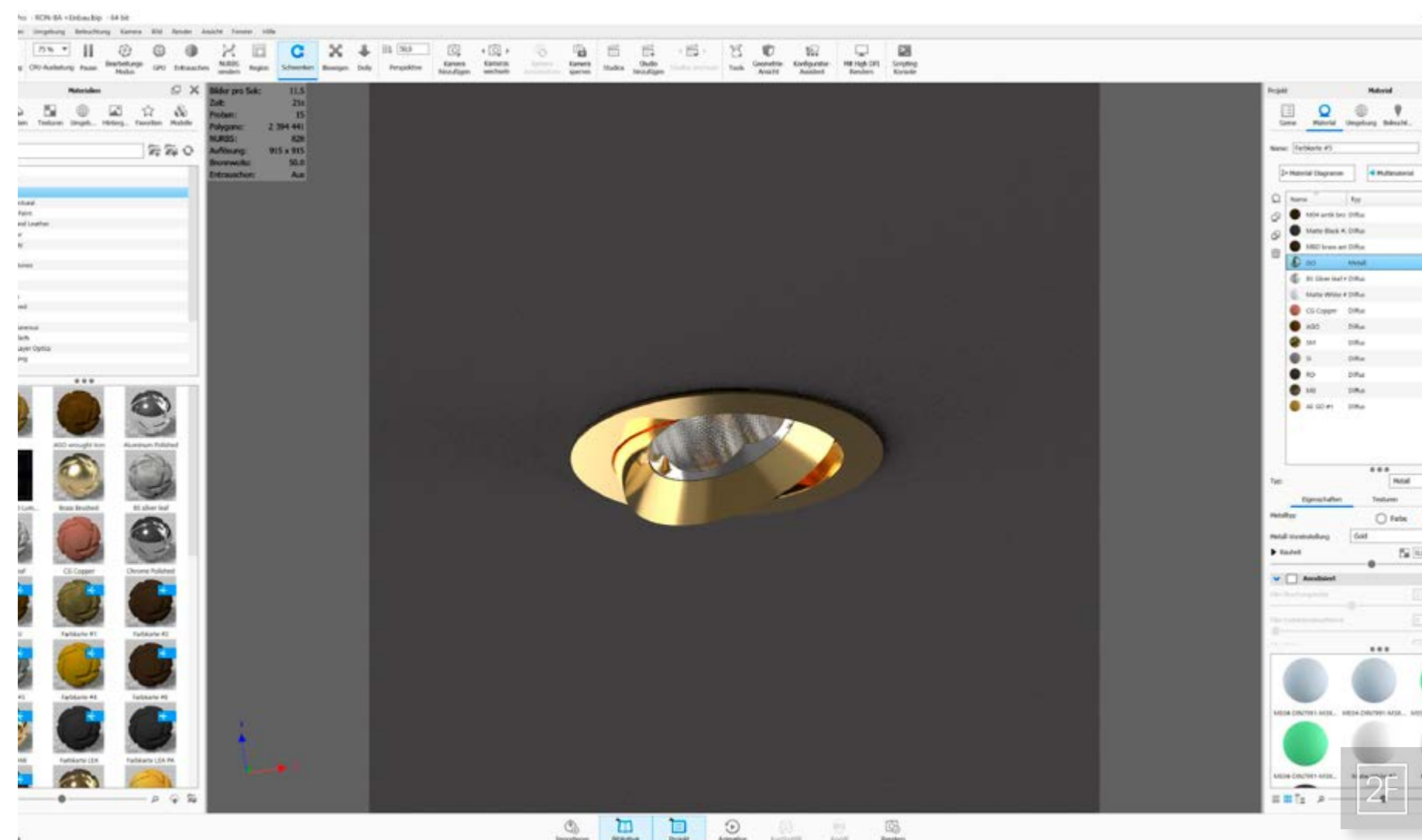
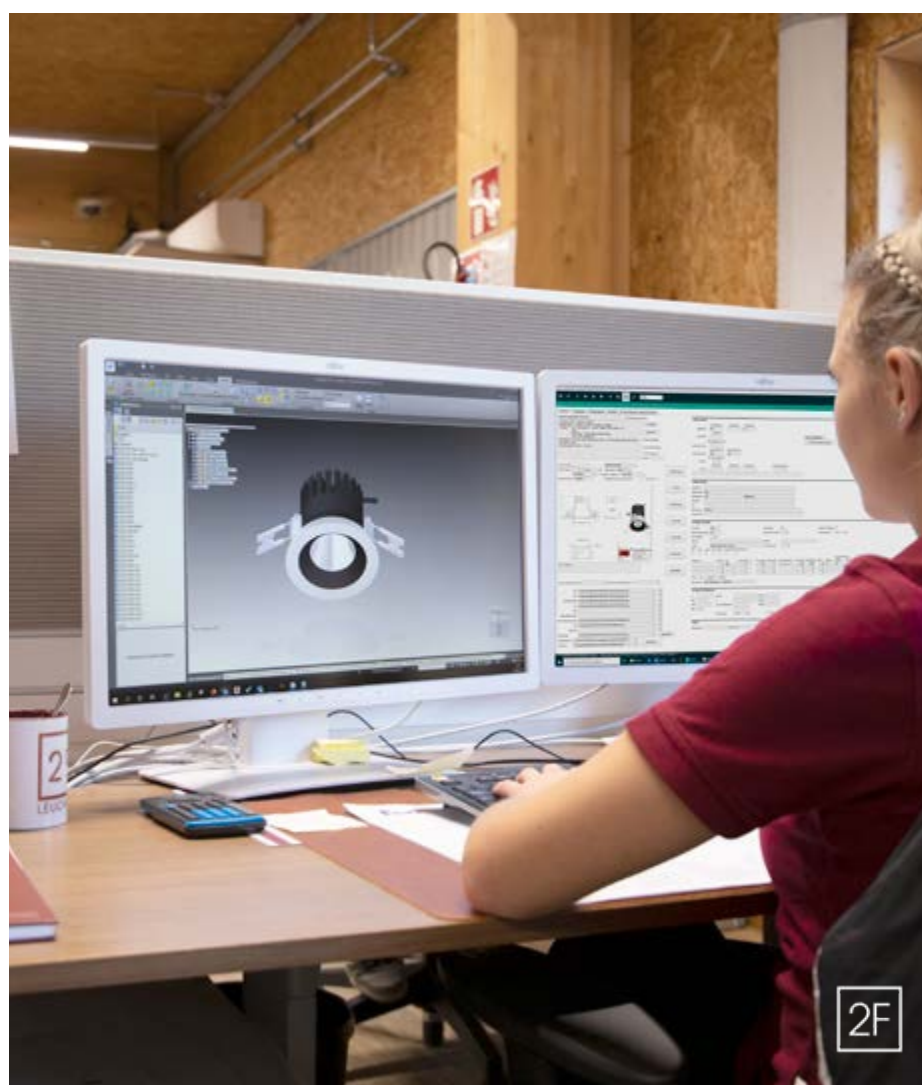


## PLANIFICATION

Une planification de l'éclairage fiable et réfléchie à l'avance n'assure pas seulement le choix du bon luminaire. Aujourd'hui, l'enjeu est bien plus grand : le style, la présence, l'individualité, la variabilité, la longue durabilité, l'efficacité énergétique et une technique innovante sont des éléments déterminants.

Une multitude de thèmes d'éclairage différents tels que l'éclairage de travail, l'éclairage de base, l'éclairage d'arrière-plan, l'éclairage d'accentuation, nécessitent chacun une attention différenciée particulière.

Notre équipe vous accompagne volontiers dans l'optimisation de votre concept d'éclairage. Ambitieux, avec plaisir et un savoir-faire de longue date.

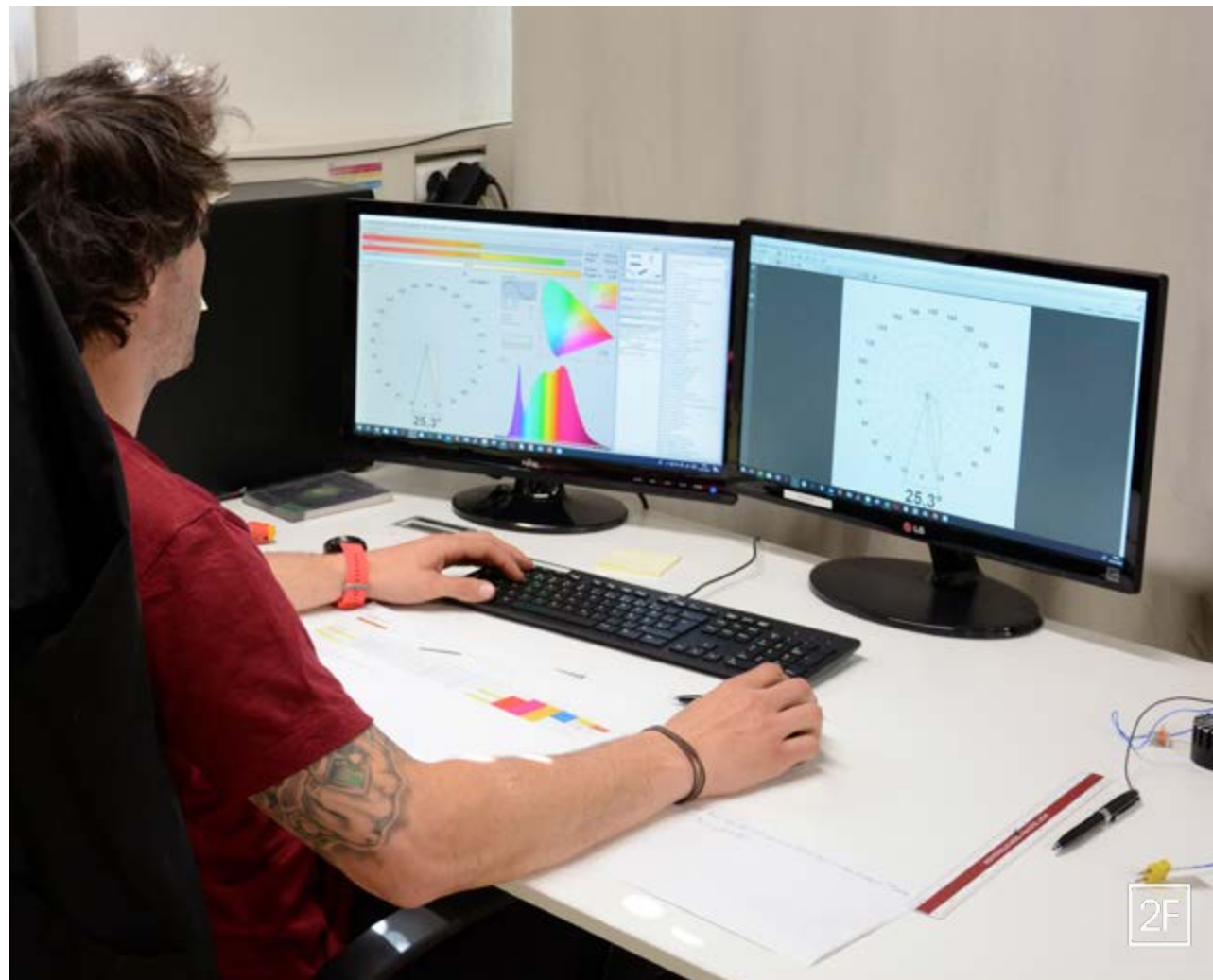




## LABORATOIRE DE LUMIÈRE

Lors de la phase de développement du produit, nous définissons les caractéristiques du luminaire. Notre propre laboratoire de lumière nous permet de vérifier en permanence le respect des spécifications, de déterminer les spécifications prédéfinies et de les adapter facilement aux exigences du projet.

nous mesurons l'ensemble du champ de distribution 3D d'une source lumineuse au moyen d'un goniomètre à deux axes et mettons à disposition des fichiers de simulation photométriques LTD et IES complets.





## LA PERCEPTION VISUELLE DE LA LUMIÈRE

La lumière n'est pas seulement une question d'intensité lumineuse, mais aussi de perception visuelle. En particulier lors de l'utilisation de LED, qui bénéficient d'une luminosité très élevée, il est essentiel d'éviter le rayonnement diffus, de répartir le faisceau lumineux avec précision et de définir des zones claires. C'est pourquoi, dans nos derniers développements de produits en série, nous mettons clairement sur les technologies brevetées des réflecteurs et des lentilles LED de l'entreprise Bartenbach.

Nous réalisons systématiquement un mariage contemporain de forme et de fonction entre les exigences spécifiques du client en matière de fonctionnalité, d'efficacité, de dégagement lumineux, de confort visuel, de haute performance et d'élégance.





## METAL

La planification établie, le département de production peut commencer. Notre travail sur métaux, qui intègre les techniques traditionnelles de forgeage, de brasage, d'estampage, de cintrage ou de soudage, produit entre autres, le corps et les armatures métalliques des abat-jours.







2F

## BOIS

Le bois est un matériau volontiers utilisé et particulièrement vivant, mais qui demande beaucoup de patience et d'expérience pour son usinage.

Nous travaillons tous les bois de conifères et de feuillus connus avec des raboteuses, des fraiseuses et des tours à bois. En fonction de la taille et du design, nous choisirons le procédé de fabrication le plus approprié.



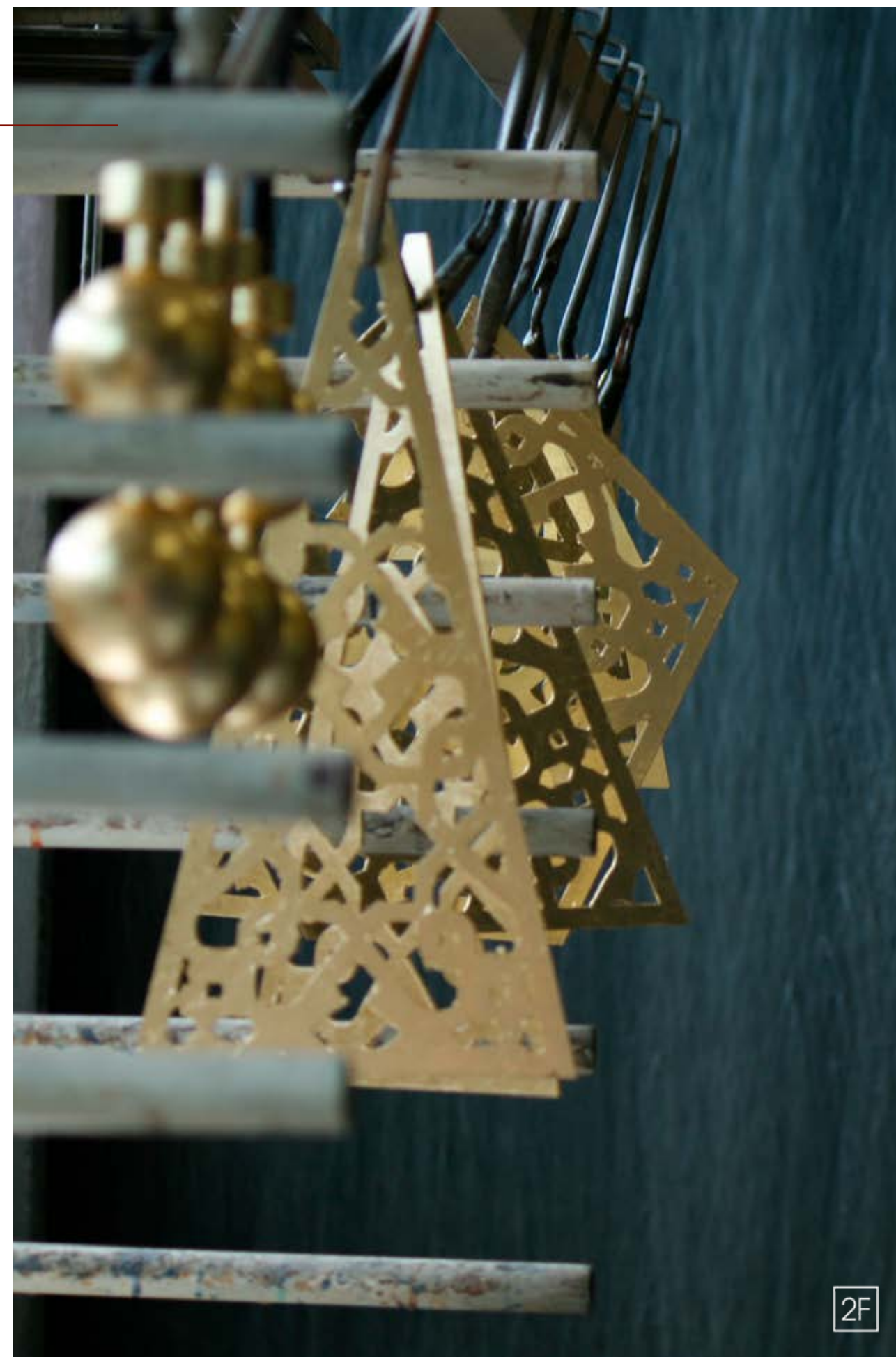
2F



## SURFACE

Lors de la fabrication des surfaces, nous donnons au produit la finition souhaitée. Les formes de patine ainsi que la dorure et l'argenture à la feuille ne sont que quelques-unes des possibilités.

L'individualité est particulièrement importante à cette étape de la production. Souvent, une surface entièrement nouvelle voit le jour en collaboration avec le client.







## RESTAURATION

Les luminaires anciens sont souvent d'une valeur inestimable. Les restaurer est un art qui requiert beaucoup de savoir-faire.

Le nettoyage minutieux, le remplacement des câbles et des douilles, le remplacement des verres et des cristaux, la reproduction des pièces en fonte et même la redorure dans la bonne teinte font partie de nos compétences.

Pour les grands lustres, nous le faisons aussi volontiers directement dans le projet. La coordination active avec le service des monuments historiques va de soi.







## FINITION DES ABATS-JOURS

Les abat-jour confèrent convivialité et chaleur à la lumière. Le matériau soigneusement sélectionné est découpé à l'aide de la technique CNC avec précision, avant d'être appliquées sur les montures métalliques fabriquées en interne. L'équipe maîtrise aussi bien l'enroulement ou le plissage que les techniques de couture traditionnelles pour les constructions de voiles lumineux.



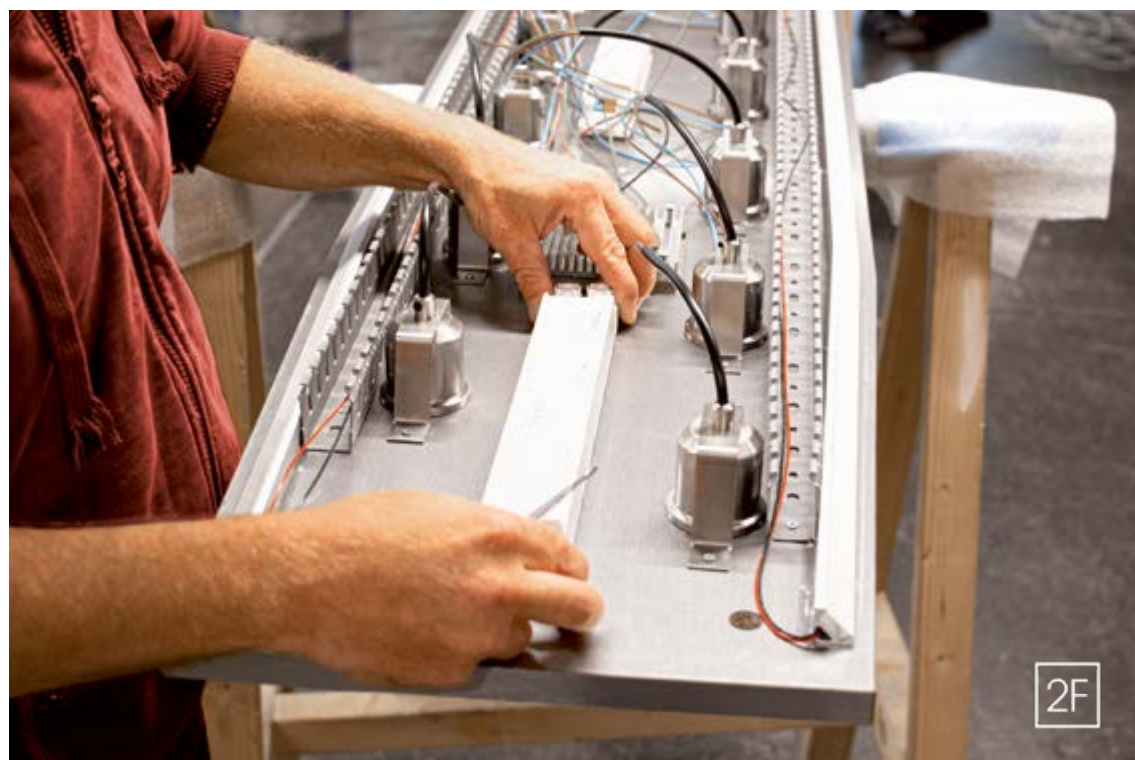


## VERRE

Le verre est souvent une partie importante des sculptures lumineuses.  
Nous maîtrisons l'utilisation du cristal ainsi que différentes techniques de fabrication artisanales du verre.

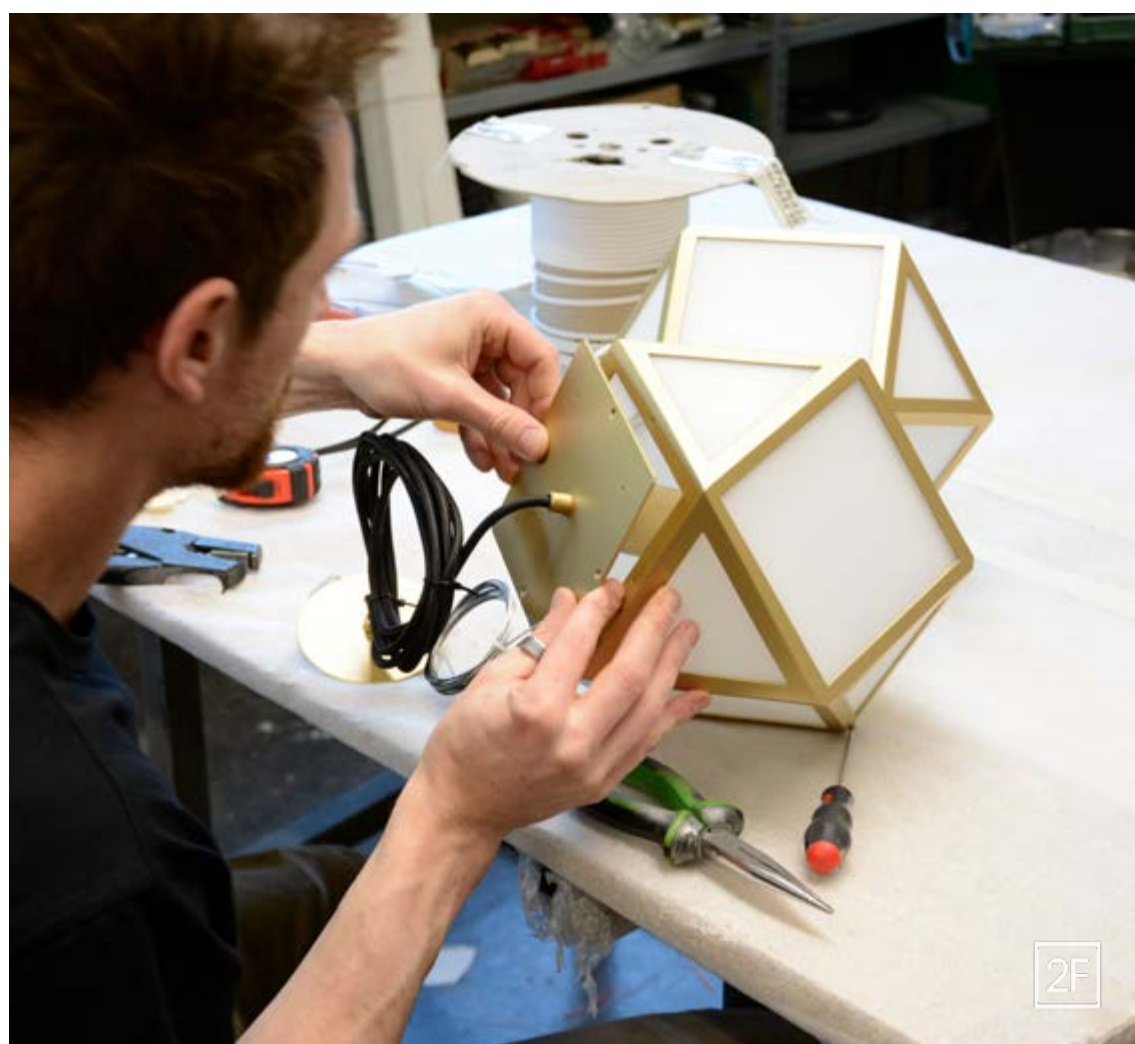






## FINITION

Les matériaux traditionnels combinés à une technologie moderne nécessitent des experts dans la fabrication et l'installation de nos des luminaires.  
La flexibilité, l'habileté et le savoir-faire de nos collaborateurs sont notre bien le plus précieux. Des chefs-d'œuvre de l'art lumineux sont créés ici avec sensibilité, amour du détail et respect des directives techniques.





## CONTRÔLE QUALITÉ

Un contrôle de 100 % à l'aide d'un appareil de contrôle de luminaires LPE (tension d'essai de 1000V), y compris la saisie d'un code-barres ainsi qu'un numéro de série individuel pour chaque produit, garantit la sécurité technique des produits fabriqués. La collaboration intensive avec des organismes indépendants de contrôle favorise en outre notre processus d'assurance qualité.



2F



2F



2F





## MONTAGE

Sur demande, nous pouvons également faire le montage sur place de votre système d'éclairage. Nos monteurs expérimentés savent comment on manipule nos chefs-d'oeuvre lumineux.

Evidement ce service propose également un savoir-faire basé sur les innovations technologiques récentes. Nos spécialistes se tiennent à votre disposition.





# RÉFÉRENCES

## 2F LEUCHTEN

Chaque projet que nous réalisons raconte sa propre histoire. Découvrez comment nous avons relevé les défis de nos clients et obtenu des résultats impressionnants. Les références sont la preuve de notre engagement en matière de qualité et d'excellence. Elles montrent que nous tenons notre promesse de servir nos clients et nos partenaires.

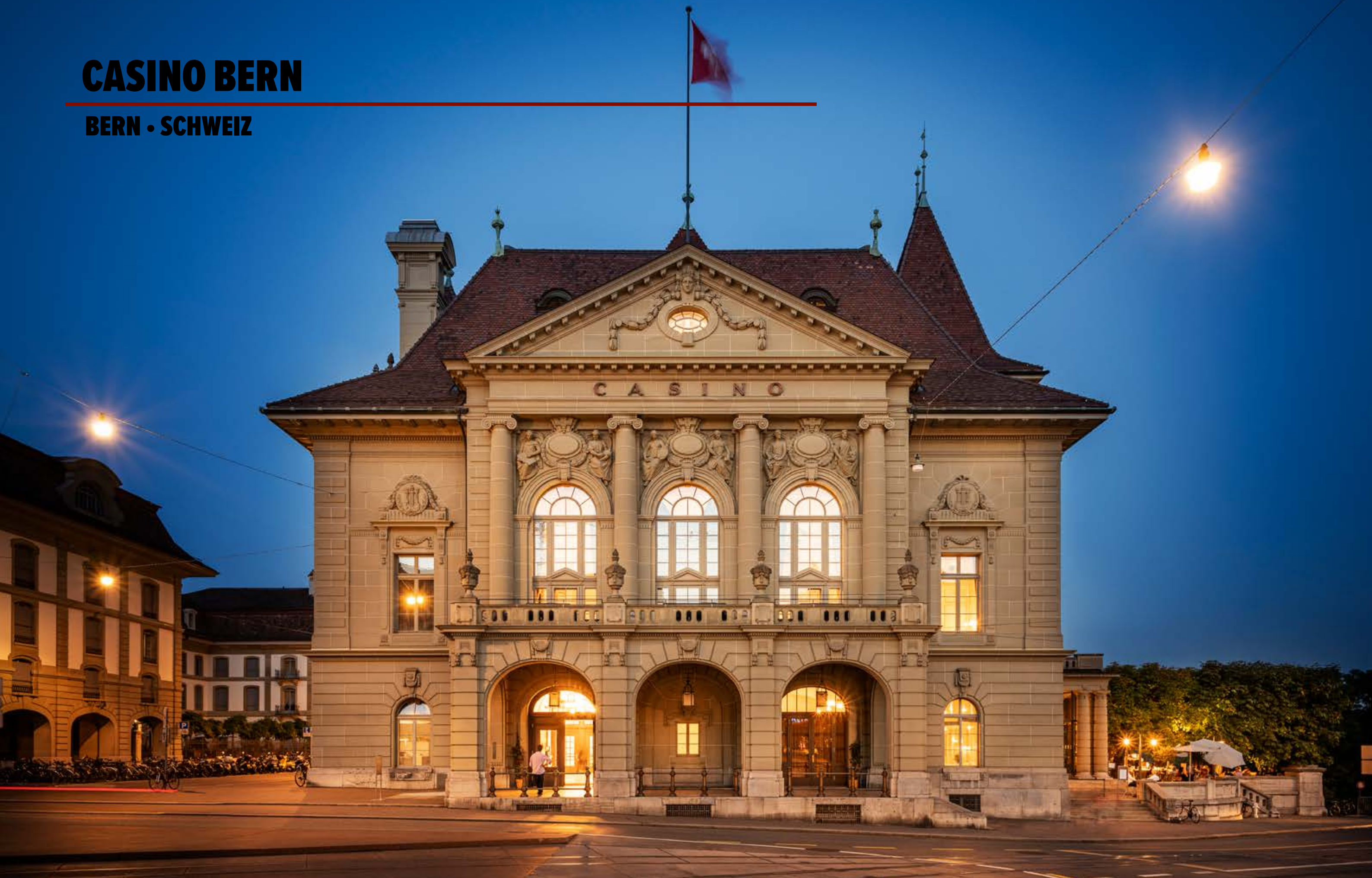




# CASINO BERN

---

BERN • SCHWEIZ





# CASINO BERN

**BERN • SCHWEIZ**

## PUBLIC

Depuis son ouverture en 1909, le casino de Berne est le point de rencontre culturel et social au cœur de Berne. Le bâtiment de style baroque tardif et néoclassique a été restauré et rouvert en septembre 2019. L'Atelier Zurich était responsable de l'architecture et du design. Le montant total de la commande s'élevait à 85 000 CHF.





# KONZERTHALLE

ANDERMATT • SCHWEIZ



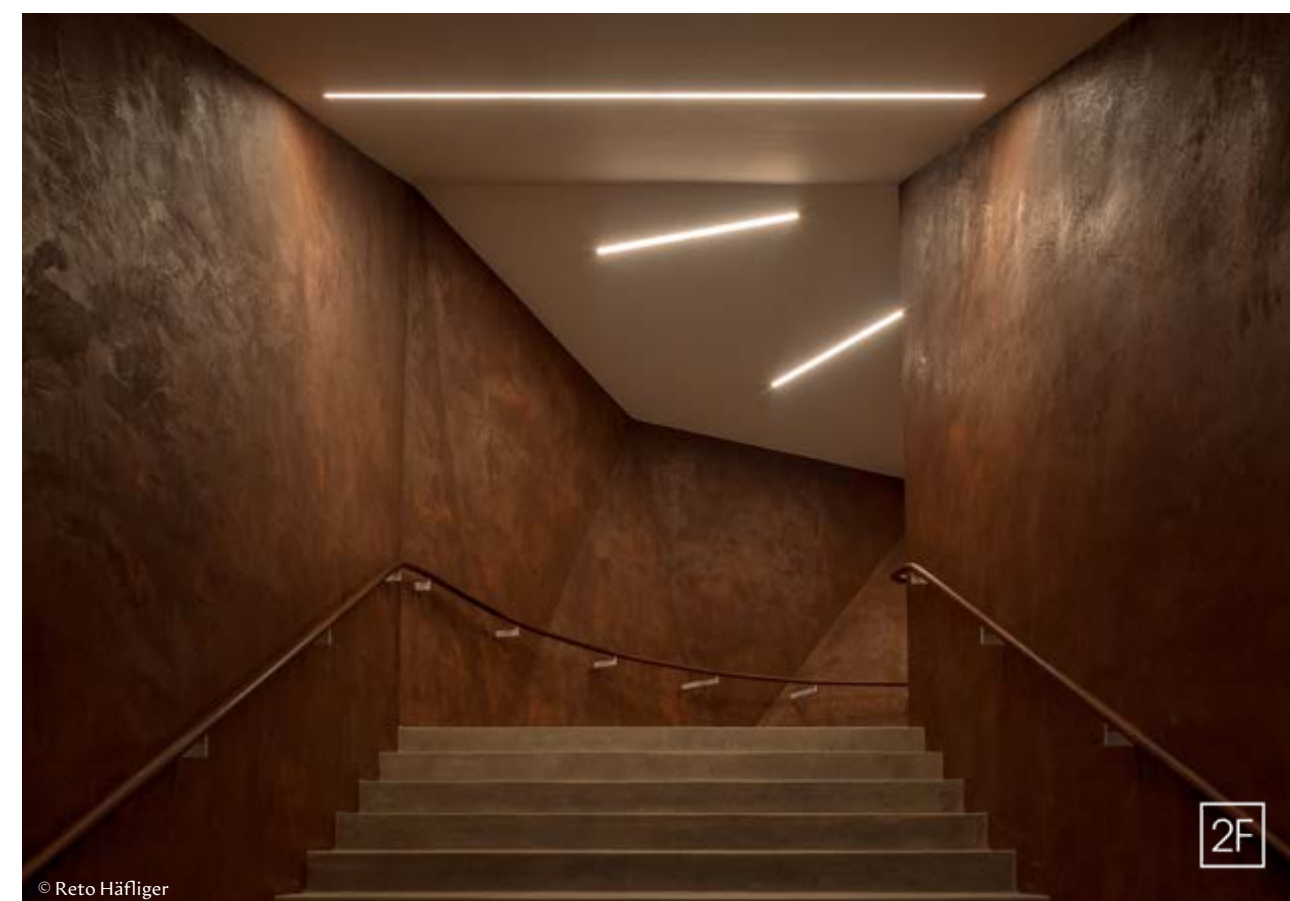
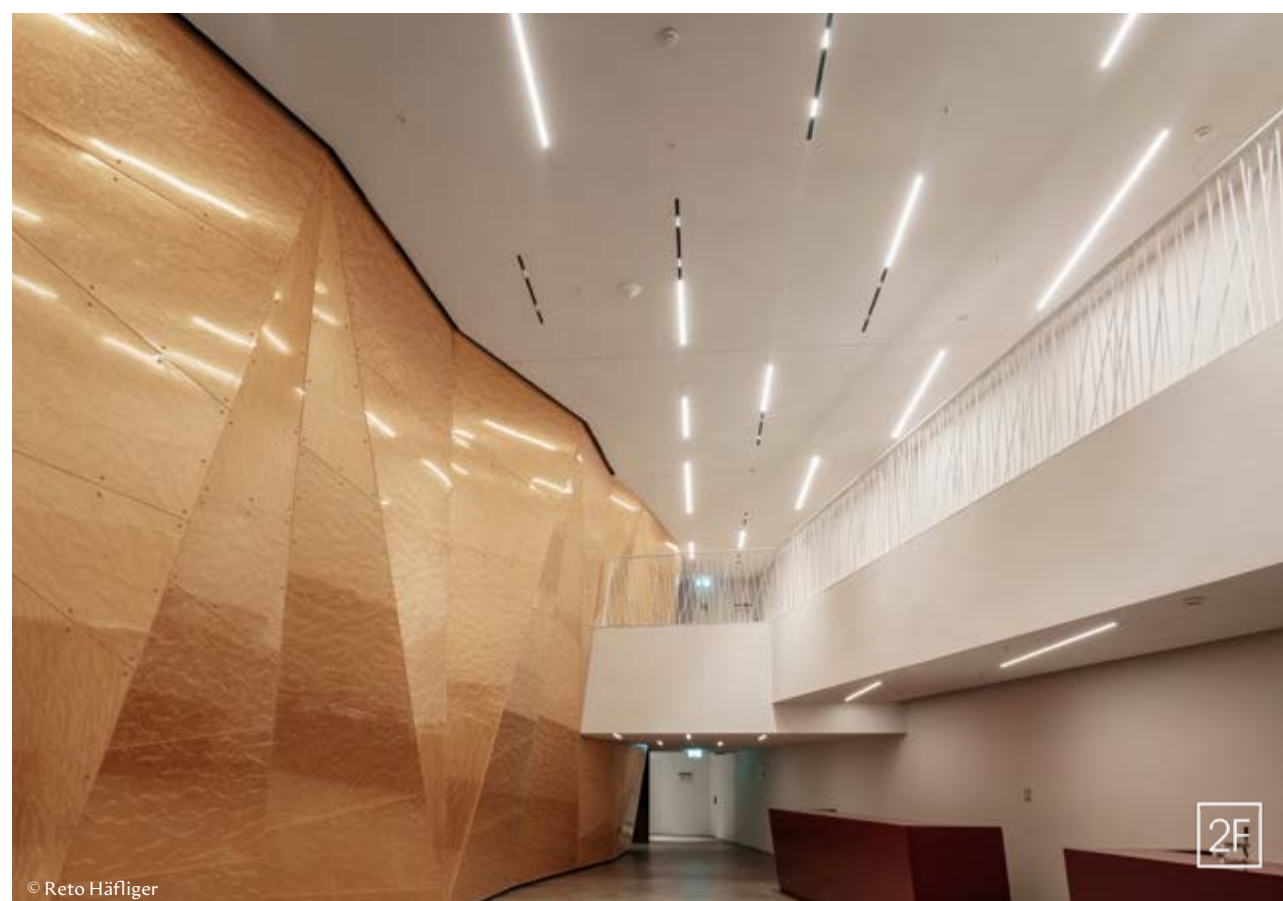
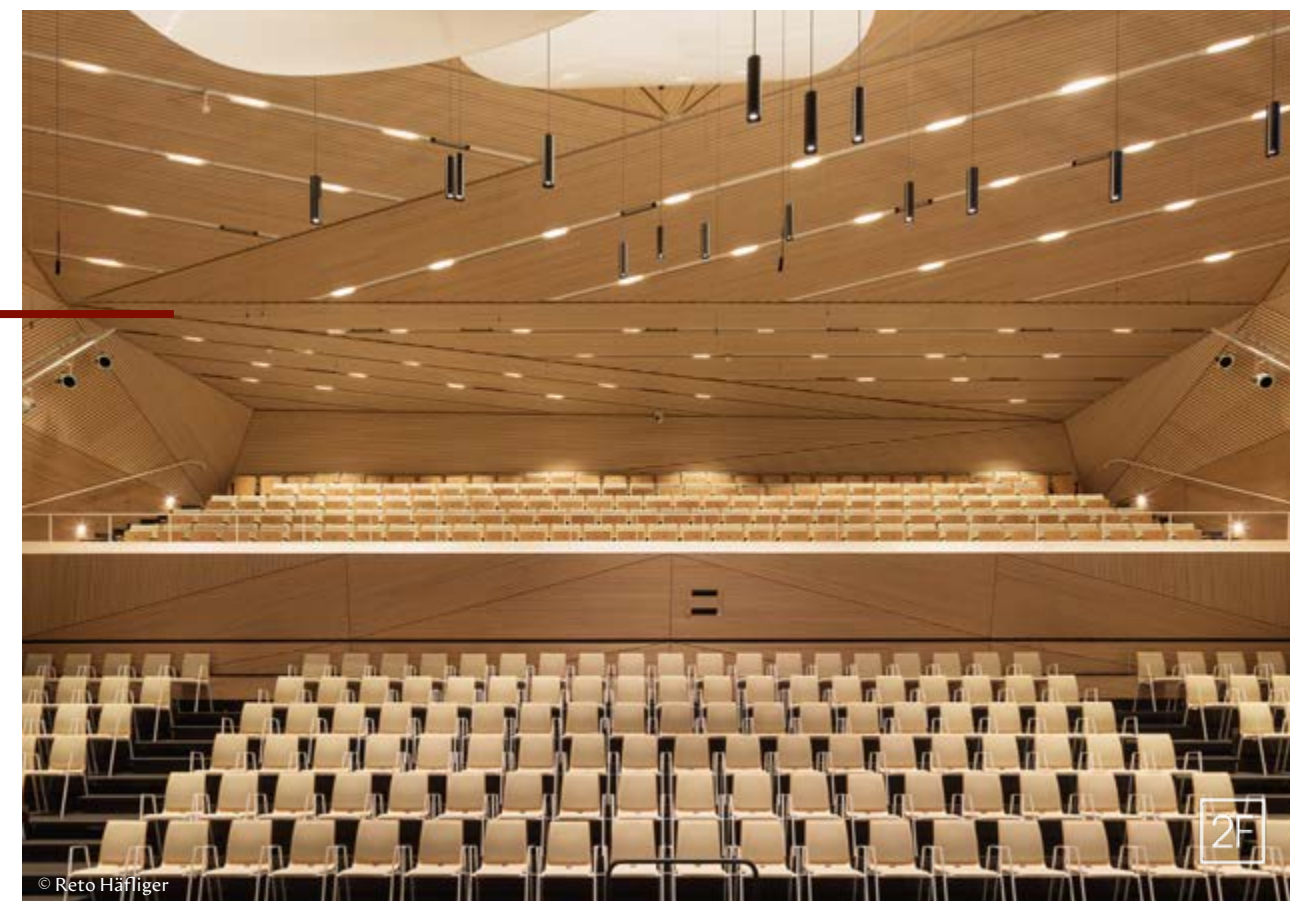


# KONZERTHALLE

## ANDERMATT • SCHWEIZ

### PUBLIC

La Salle de Concert d'Andermatt a été inaugurée en 2019. C'est la salle de concert la plus élevée de la ville. 2F a pris en charge la livraison et l'installation de l'éclairage technique pour ce bâtiment culturel unique. Le montant du contrat s'élevait à 300.000 CHF.





# PDAG

WINDISCH • SCHWEIZ





# PDAG

## WINDISCH • SCHWEIZ

### PUBLIC

Le PDAG à Aargau est une institution publique dédiée au traitement des personnes souffrant de troubles mentaux. L'éclairage, en particulier, joue un rôle essentiel ici pour garantir les tâches visuelles du personnel et l'expérience de bien-être des patients. Le montant du contrat s'élevait à 850.000 déuros en 2019.





# NECC - NEW EXHIBITION & CONVENTION CENTRE

BAHRAIN • BAHRAIN





# NECC - NEW EXHIBITION & CONVENTION CENTRE

## BAHRAIN • BAHRAIN

### PUBLIC

Le NECC est le plus grand centre d'expositions et d'événements du monde arabe. Sur une superficie de 150 000 mètres carrés, il accueille une grande variété de salons et d'événements dans la région. 2F a élaboré un concept d'éclairage pour la façade, comprenant trois écrans LED intégrés, chacun mesurant 26x10 mètres. Tout le système est contrôlé via Casambi, ce qui le rend très flexible en termes de programmation et de gestion. Le ministère du Tourisme de Bahreïn était le client, et l'architecture a été gérée par Tilke and Partners à Aachen / Allemagne. Avec une valeur de contrat de 5 millions d'euros, le projet a été mené à bien en 2023.





# ROSEWOOD SCHLOSS FUSCHL

---

FUSCHL • ÖSTERREICH





# ROSEWOOD SCHLOSS FUSCHL

## FUSCHL • ÖSTERREICH

### HOSPITALITY

Situé au bord du lac de Fuschl, au cœur du Salzkammergut pittoresque, le château historique de Fuschl a été transformé en un luxueux resort Rosewood. 2F a réalisé un concept d'éclairage sur mesure pour les chambres, suites et espaces publics, alliant harmonieusement le charme patrimonial et le luxe contemporain. Achèvement 2024





# **BÜRGENSTOCK RESORT** LAKE LUCERNE

---

## **OBBÜRGEN • SCHWEIZ**



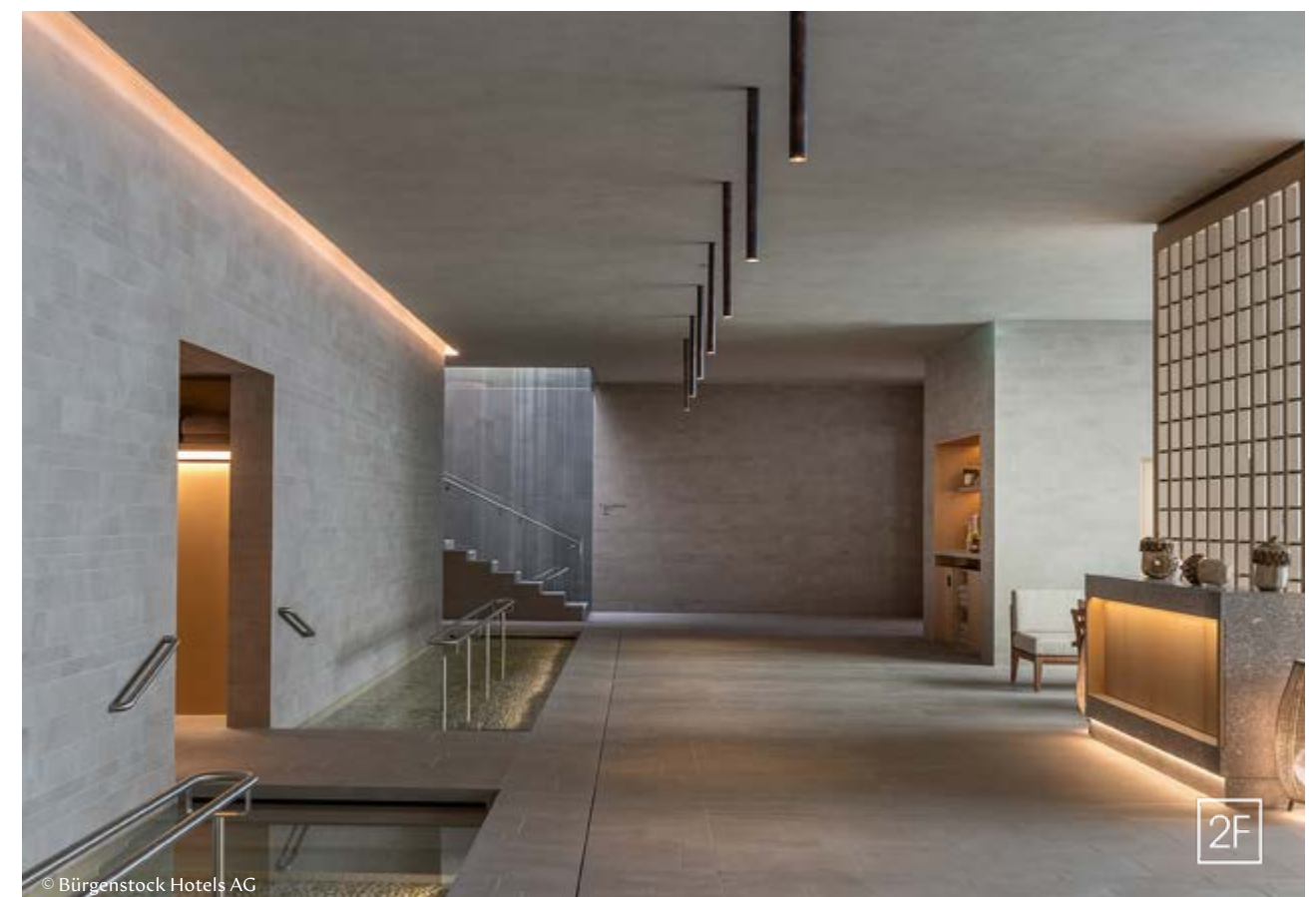


# BÜRGENSTOCK RESORT LAKE LUCERNE

## OBBÜRGEN • SCHWEIZ

### HOSPITALITY

Le Bürgenstock Resort est situé au cœur de la Suisse centrale, perché sur une crête spectaculaire avec vue sur le lac des Quatre-Cantons. Des personnalités célèbres telles que Charlie Chaplin, Sophia Loren et Audrey Hepburn ont été des hôtes dans l'histoire de ce complexe hôtelier. En 2017, quatre hôtels rénovés ou nouvellement construits ont été ouverts. Le complexe hôtelier est la propriété de Katara Hospitality. 2F a eu le privilège de fournir une grande partie des luminaires décoratifs et techniques. Le montant du contrat s'élevait à 2,1 million de CHF.





# ALMANAC

---

BARCELONA • SPANIEN



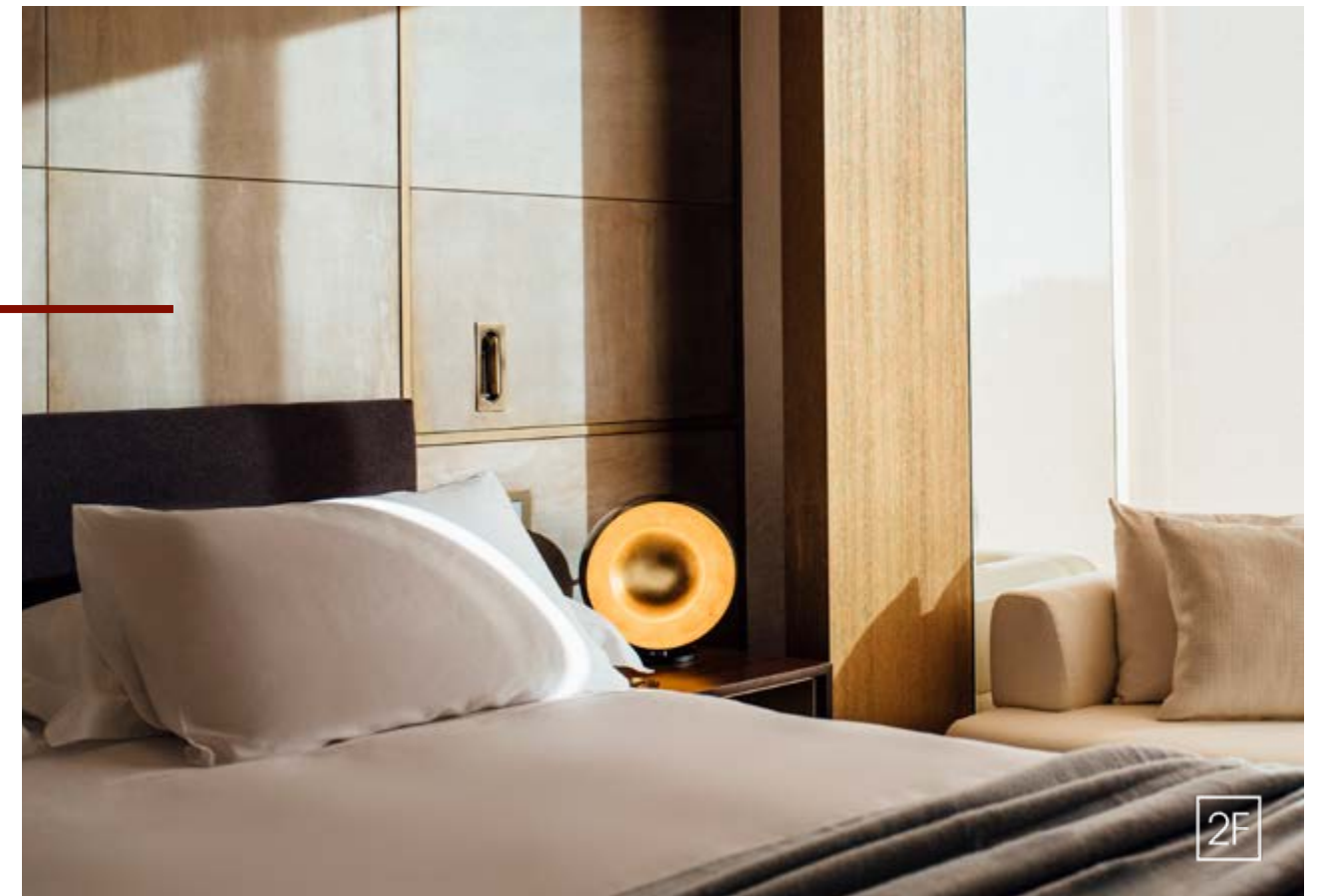


# ALMANAC

## BARCELONA • SPANIEN

### HOSPITALITY

L'hôtel-boutique 5 étoiles Almanac Barcelona réunit le meilleur de la ville avec son ambiance élégante et son atmosphère détendue, entouré des plus belles attractions de Barcelone, à quelques pas du Passeig de Gracia, au cœur du quartier de l'Eixample. Les 80 chambres luxueusement équipées ont été conçues par CC245 Arquitectos, et la famille Haselbacher exploite l'hôtel avec un grand succès. Ouvert en 2020 avec un volume de contrat de 700.000 €.





# NATURHOTEL FORSTHOFGUT

LEOGANG • ÖSTERREICH





# NATURHOTEL FORSTHOFGUT

LEOGANG • ÖSTERREICH

## HOSPITALITY

L'histoire de l'hôtel Forsthofgut est indissociable de la région et de la nature. La maison est implantée à Leogang depuis 400 ans. La famille Schmuck dirige l'hôtel depuis cinq générations. Nous avons eu l'opportunité d'illuminer la dernière extension des chambres et des espaces de restauration. Avec un volume de contrat de 140.000 €, le projet a été mené à bien en 2021.





# DELPHIN

SEETAL • SCHWEIZ





# DELPHIN

## SEETAL • SCHWEIZ

### HOSPITALITY

L'hôtel Delphin est situé directement au bord du lac de Hallwil dans la région de Seetal, offrant des spécialités de sa propre pêche. La famille Fischer gère l'hôtel avec amour et passion depuis de nombreuses années, transformant les poissons qu'ils élèvent eux-mêmes dans la cuisine. 2F a eu le privilège de fournir un éclairage d'une valeur de 70.000 CHF.





# ZUM OXN

LAUFEN • DEUTSCHLAND



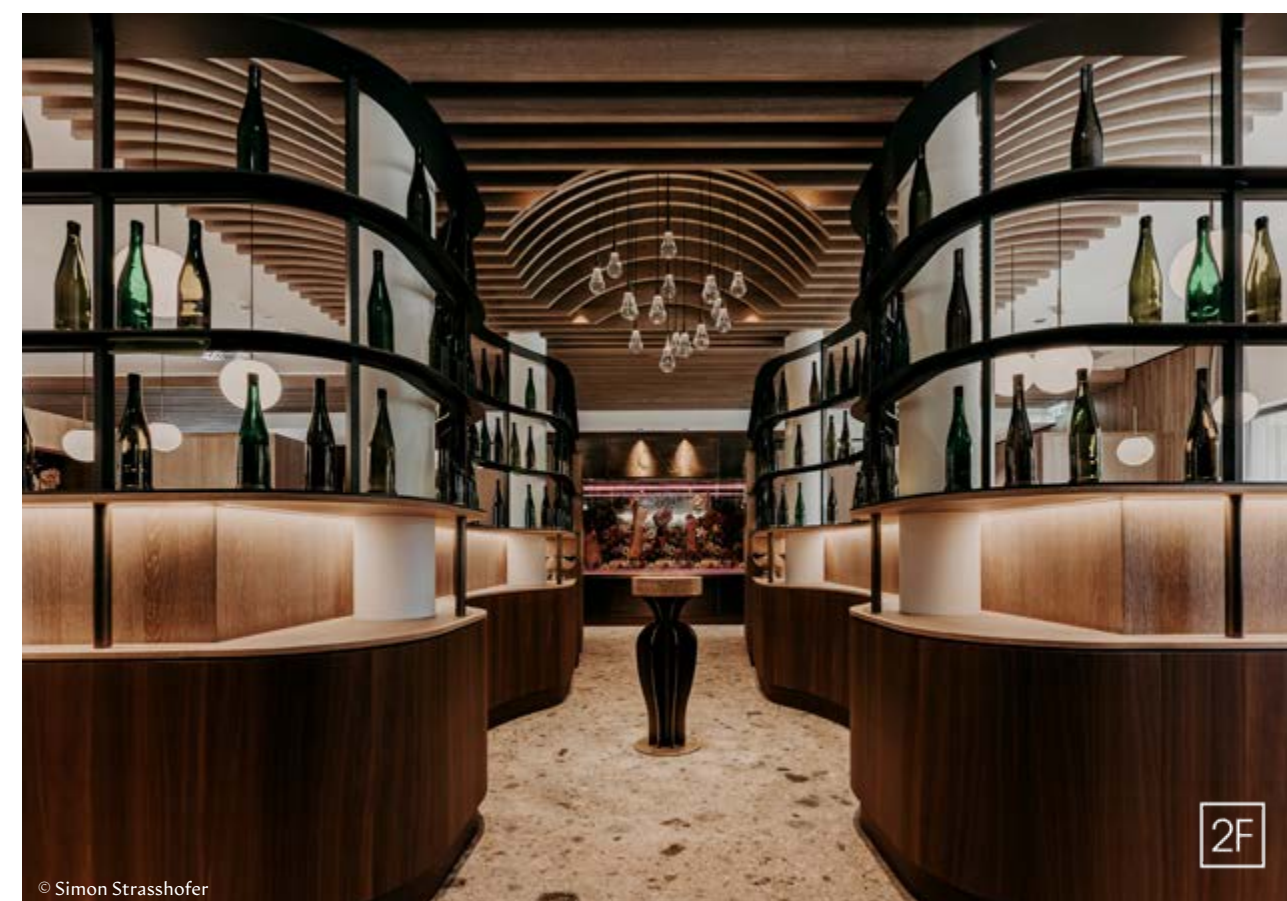
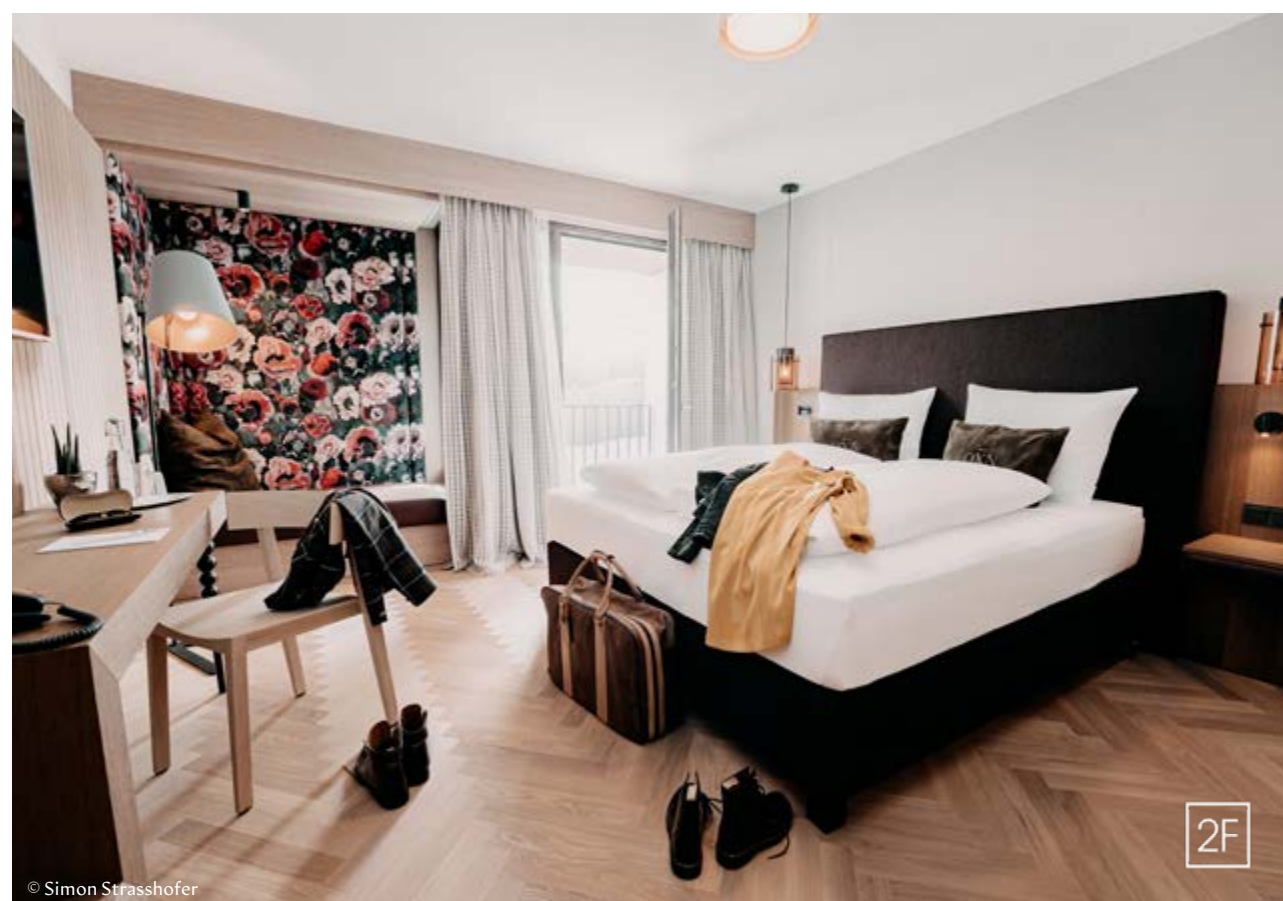


# ZUM OXN

## LAUFEN • DEUTSCHLAND

### HOSPITALITY

L'hôtel & restaurant zumOXN se trouve au cœur de la charmante ville de Laufen. Entouré de montagnes et de lacs à couper le souffle, il se trouve à la frontière autrichienne d'Oberndorf, près de Salzbourg, la ville de Mozart. Les chambres charmantes et l'espace public accueillant sont éclairés de la meilleure lumière, fournie par 2F. Le montant de la commande s'élevait à 50 000 euros.





# SUURSTOFFI

---

RISCH • SCHWEIZ



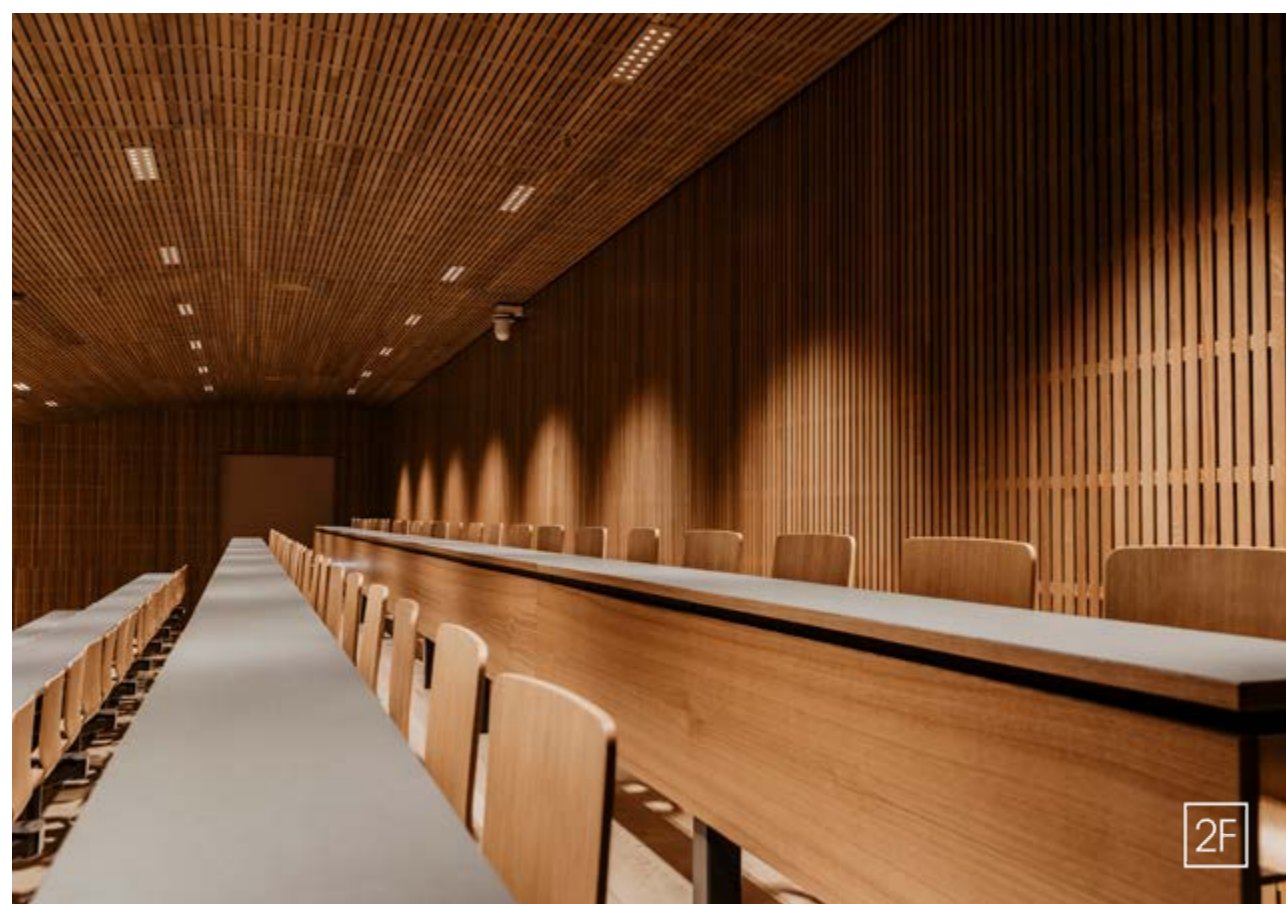
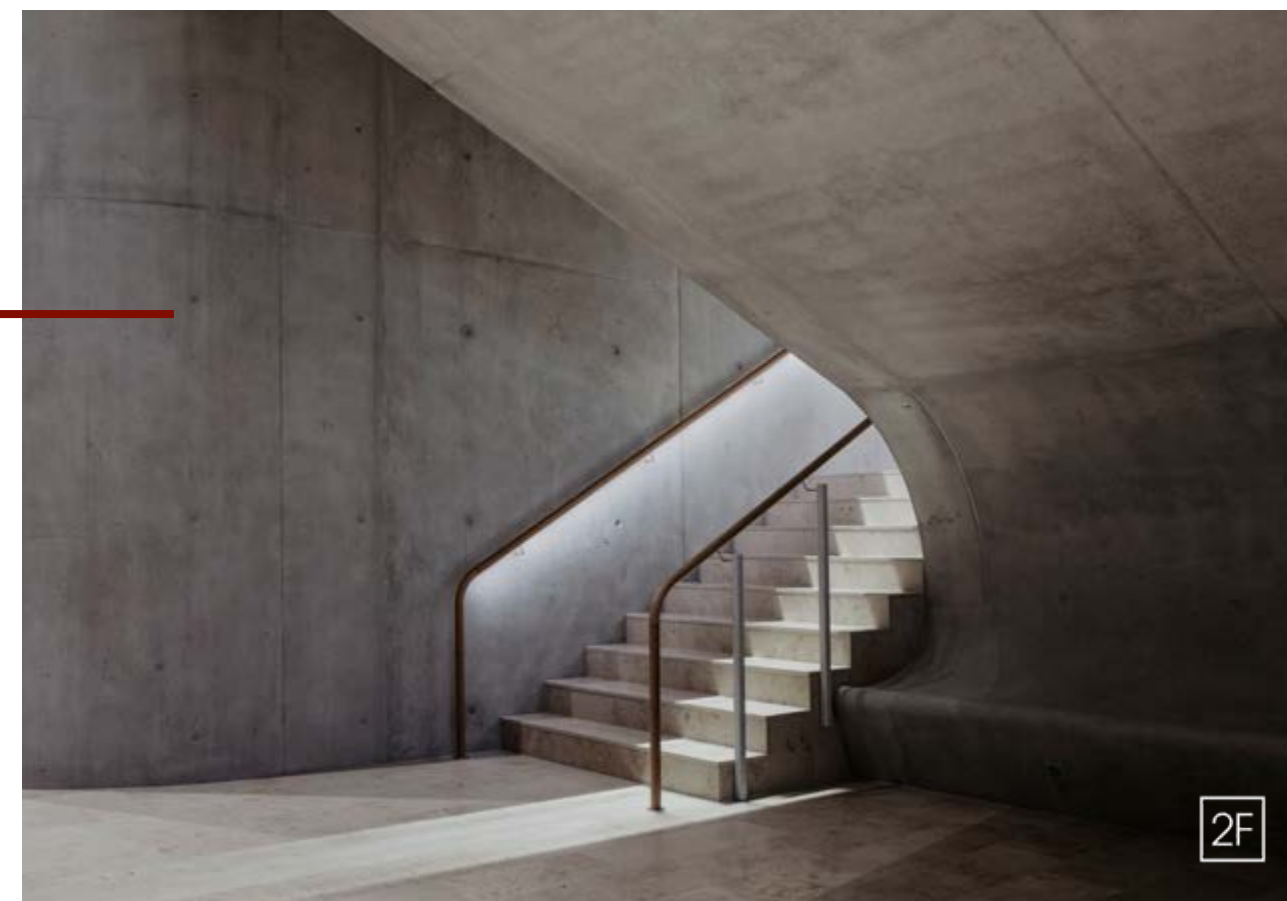


# SUURSTOFFI

RISCH • SCHWEIZ

## OFFICE

Le Suurstoffi abrite à la fois une zone résidentielle et la Haute école spécialisée de Lucerne. Dans les deux projets, 2F a eu l'opportunité de fournir à la fois des luminaires décoratifs et techniques. Des exigences élevées ont surtout été imposées dans les salles de conférences en ce qui concerne l'éclairage, car il était nécessaire de mettre en valeur le revêtement en bois architectural et de garantir l'intensité lumineuse appropriée pour les étudiants. La conception de l'éclairage a été réalisée par Bartenbach à Aldrans. Le volume de contrat s'élevait à 1,8 million de CHF, et le projet a été mis en œuvre en 2020.





# GLARNER REGIONALBANK

---

GLAN • SCHWEIZ





# GLARNER REGIONALBANK

GLAN • SCHWEIZ

## OFFICE

En 2020, 2F a fabriqué et installé plusieurs luminaires sur mesure pour la Banque Régionale de Glarner. La planification et l'exécution ont été réalisées par 2F. Un aspect particulièrement exigeant était la production de panneaux lumineux surdimensionnés et l'installation de luminaires en verre dans la toiture en pente. Le volume du contrat s'élevait à 70.000 CHF.





# LANDESBANK

---

VADUZ • LIECHTENSTEIN





# LANDESBANK

## VADUZ • LIECHTENSTEIN

### OFFICE

La Banque d'État du Liechtenstein était un projet qui combinait à la fois des exigences techniques et esthétiques au cœur du Liechtenstein en 2021. La conception de l'éclairage a été réalisée par la prestigieuse entreprise Spektrum à Vaduz. Le montant du contrat s'élevait à 70.000 CHF.





# 7 HEAVEN

---

ZERMATT • SCHWEIZ



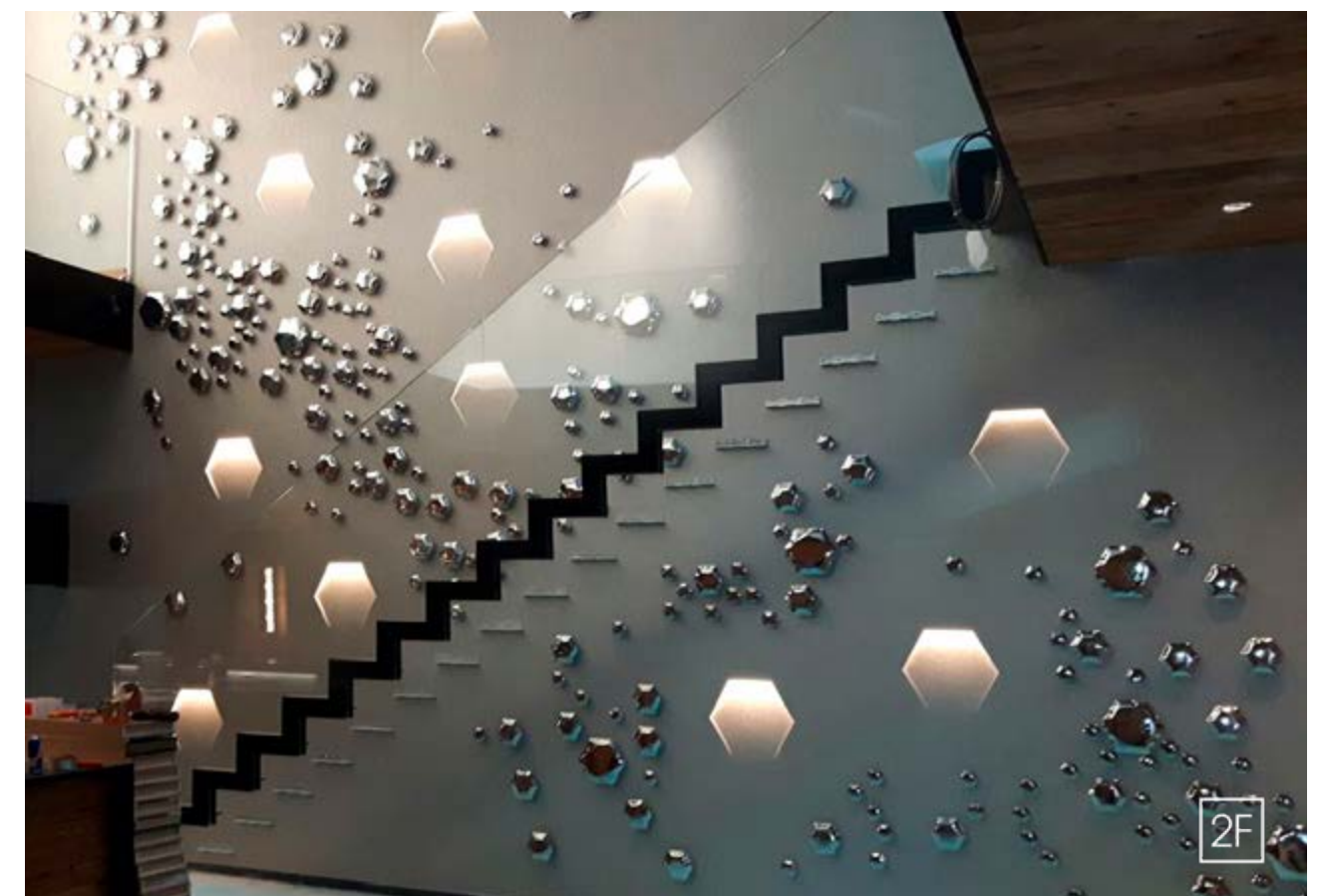


# 7 HEAVEN

## ZERMATT • SCHWEIZ

### RESIDENTIAL

7 Heaven a été construit par un investisseur privé anglais au centre de Zermatt, en Suisse. La conception de l'éclairage a été prise en charge par Lichtkompetenz Zürich. La caractéristique remarquable de ce projet était un luminaire spécialement conçu avec un diamètre de 4 mètres, découpé au laser avec minutie et également installé par 2F. Le projet a été mis en œuvre en 2016 et avait un volume de contrat de 350.000 €.







**HANS BUCHEGGER**

Direction Générale  
+43 676 842744 201  
hans.buchegger@2f-leuchten.com



**PASCAL STUTZ**

Directeur Général  
Suisse  
+41 79 609 04 52  
pascal.stutz@2f-leuchten.com



**HERMANN BAUMANN**

CEO 2F Leuchten WLL Bahrain  
Bahrein  
+973 37045664  
hermann.baumann@2f-leuchten.com



**MICHAEL ASTEINER**

Directeur de production  
+43 676 842744 209  
michael.asteiner@2f-leuchten.com



**MILENA AREZINA**

Conseillère en éclairage  
international  
+43 676 842744 305  
milena.arezina@2f-leuchten.com



**PETER VANHEES**

Conseillère en éclairage  
Benelux, France  
+32 498 571 248  
peter.vanhees@2f-leuchten.com



**LISA STRASSEGGER**

Conseillère en éclairage  
Portugal  
+351 910 581 282  
lisa.strassegger@2f-leuchten.com



**CLEMENS BRANDSTÄTTER**

Conseiller en éclairage  
Autriche, Allemagne, Suisse  
+43 676 842744 303  
clemens.brandstaetter@2f-leuchten.com



**SIMON SOMMER**

Conseiller en éclairage  
Suisse  
+41 79 901 34 83  
simon.sommer@2f-leuchten.com



**MARTIN BAUMANN**

Conseiller en éclairage  
Allemagne  
+49 151 2917 6891  
martin.baumann@2f-leuchten.com



**MICHAEL FORSTER**

Conseiller en éclairage  
Allemagne, France  
+43 676 8427 44 300  
michael.forster@2f-leuchten.com



**DANIEL FALKNER**

Conseiller en éclairage  
Vienne, Haute-Autriche, Basse-Autriche,  
Europe de l'Est  
+43 676 842744 302  
daniel.falkner@2f-leuchten.com



**SIGI HAUNSPERGER**

Conseiller en éclairage  
Salzburg  
+43 676 842744 301  
sigi.haunsperger@2f-leuchten.com



**GEORG KRONREIF**

Conseiller en éclairage  
Styrie, Carinthie, Tyrol, Vorarlberg  
+43 676 842744 304  
georg.kronreif@2f-leuchten.com



**GÜNTER LIENBACHER**

Conseiller en éclairage, Service  
Autriche  
+43 6243 2407 - 354  
guenter.lienbacher@2f-leuchten.com





2F-LEUCHTEN Ges.m.b.H. A-5441 Abtenau, Pichl 118, Österreich  
+43-6243-2407 | [office@2f-leuchten.com](mailto:office@2f-leuchten.com) | [www.2f-leuchten.com](http://www.2f-leuchten.com)

2F-LEUCHTEN GmbH | Spinnereistrasse 5 | CH-6020 Emmenbrücke, Schweiz  
+41 41 260 72 71 | [schweiz@2f-leuchten.com](mailto:schweiz@2f-leuchten.com) | [www.2f-leuchten.com](http://www.2f-leuchten.com)

2F-LEUCHTEN WLL | No. 806, Building 286, Road 1704, Complex 317 | 6204 Bahrain  
+973 37045664 | [hermann.baumann@2f-leuchten.com](mailto:hermann.baumann@2f-leuchten.com) | [www.2f-leuchten.com](http://www.2f-leuchten.com)